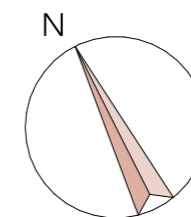
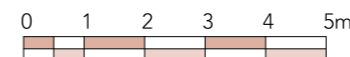


Parcela

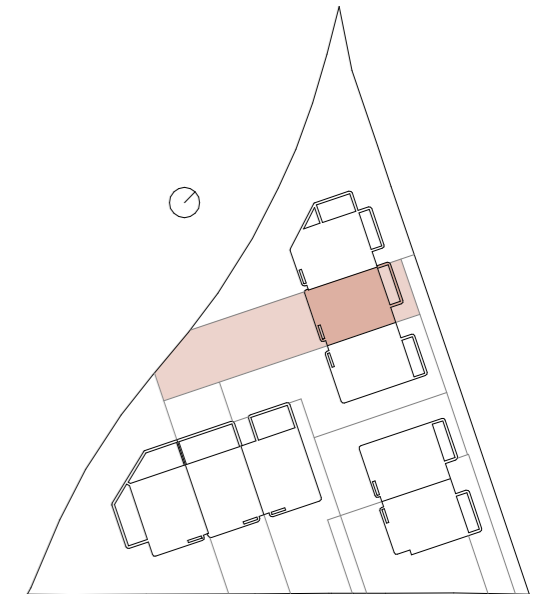


Promoción de 8 viviendas en:
NOU NAZARETH
SAN JUAN DE ALICANTE (ALICANTE)

El Olivo 2

villas

San Juan



VIVIENDA 7

Superficies construidas VIV. 7

Área	Superficie
Planta 2º	4,23 m²
Planta 1º	67,51 m²
Planta baja	66,40 m²
VIVIENDA	138,14 m²
Terraza	10,32 m²
Porche	11,43 m²
TERRAZAS	21,74 m²
Patio inglés	6,08 m²
Sótano	76,46 m²
SÓTANO	82,54 m²
Solarium	57,43 m²
SOLARIUM	57,43 m²
Jardín trasero	134,65 m²
Jardín delantero	24,73 m²
Piscina	20,16 m²
JARDIN	179,54 m²
SUPERFICIE TOTAL	479,40 m²

CONSTRUYE:

PROMUEVE:



NADERO
FUNDING

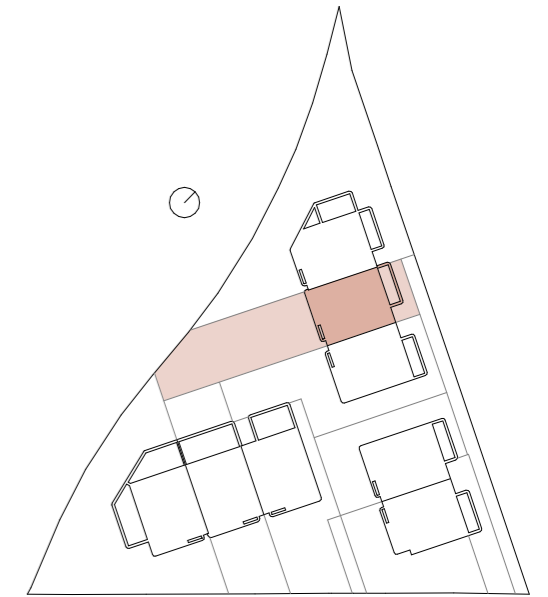
Estos planos han sido realizados sobre anteproyecto, por lo que las cotas y superficies se facilitan a título orientativo, pudiendo ser objeto de modificaciones. Las zonas representadas en color verde tienen carácter orientativo. No todas ellas podrán ejecutarse como jardín natural o similar, debido al desarrollo del sótano.

Promoción de 8 viviendas en:
 NOU NAZARETH
 SAN JUAN DE ALICANTE (ALICANTE)

El Olivo 2

villas

San Juan



VIVIENDA 7

Superficies construidas VIV. 7

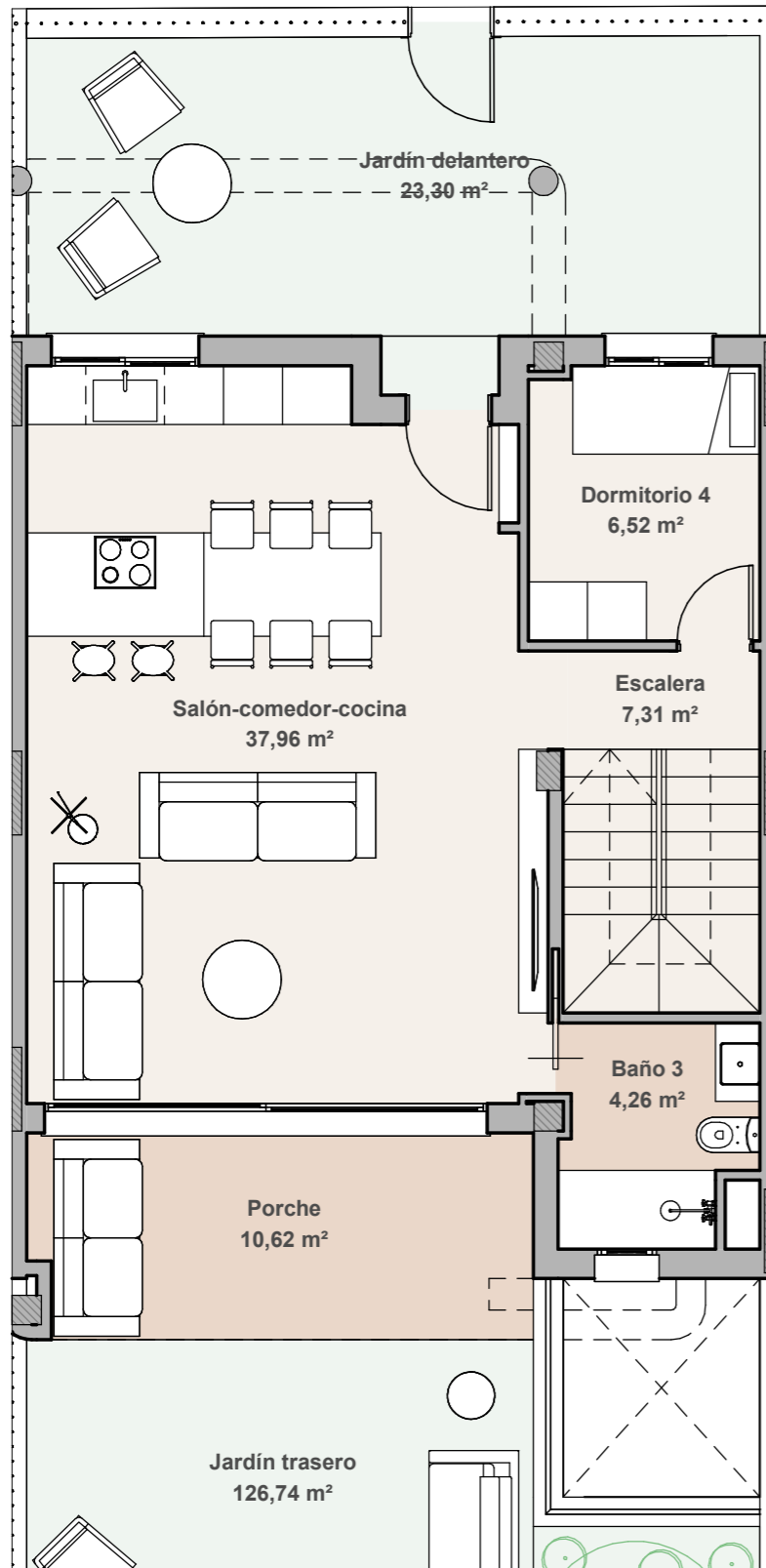
Área	Superficie
Planta 2º	4,23 m ²
Planta 1º	67,51 m ²
Planta baja	66,40 m ²
VIVIENDA	138,14 m²
Terraza	10,32 m ²
Porche	11,43 m ²
TERRAZAS	21,74 m²
Patio inglés	6,08 m ²
Sótano	76,46 m ²
SÓTANO	82,54 m²
Solarium	57,43 m ²
SOLARIUM	57,43 m²
Jardín trasero	134,65 m ²
Jardín delantero	24,73 m ²
Piscina	20,16 m ²
JARDIN	179,54 m²
SUPERFICIE TOTAL	479,40 m²

CONSTRUYE:

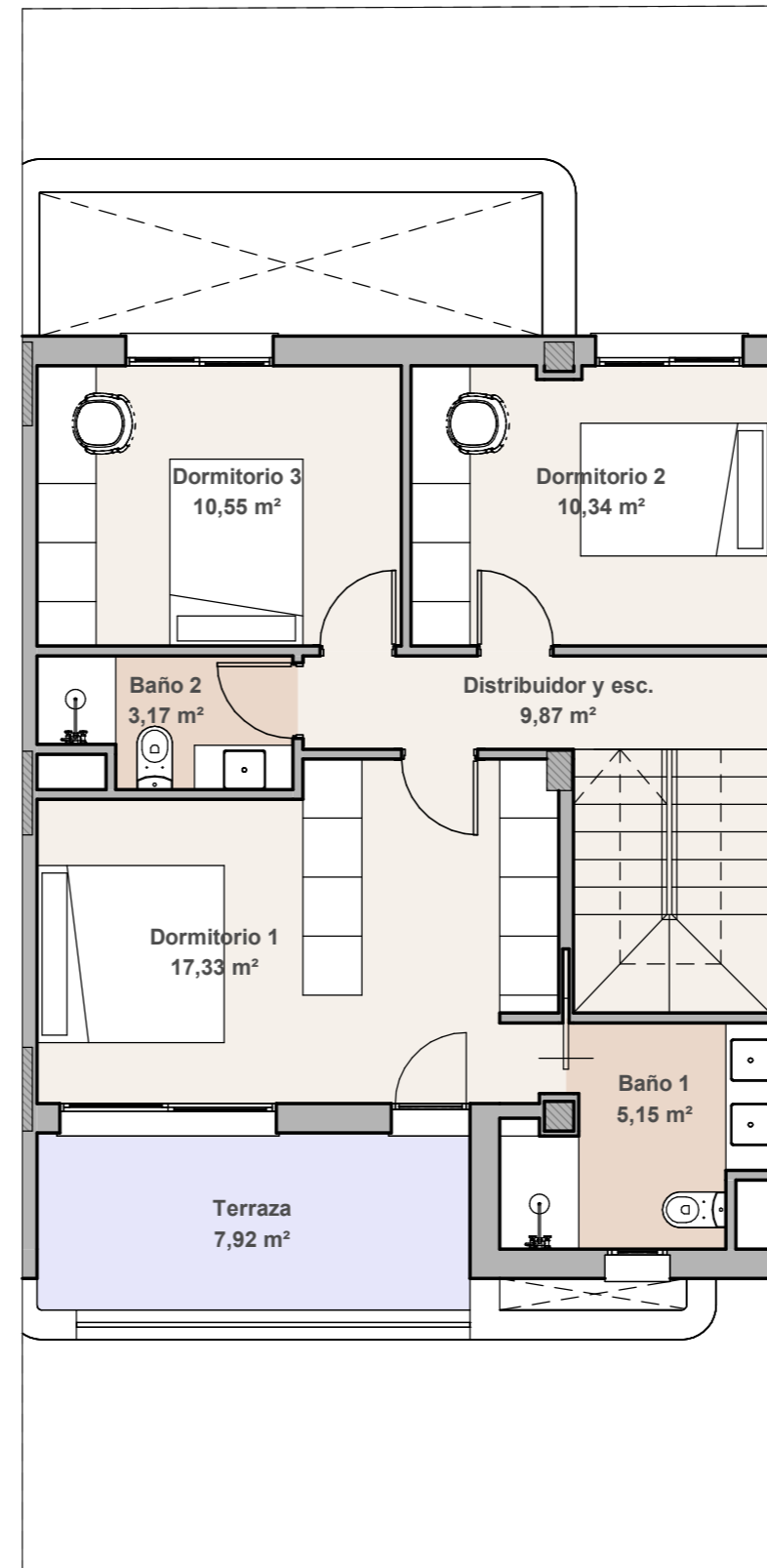
PROMUEVE:



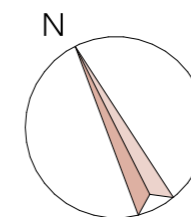
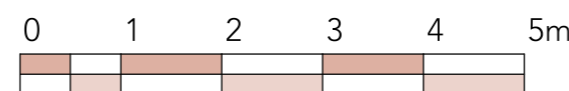
NADERO
 FUNDING



Planta baja



Planta primera



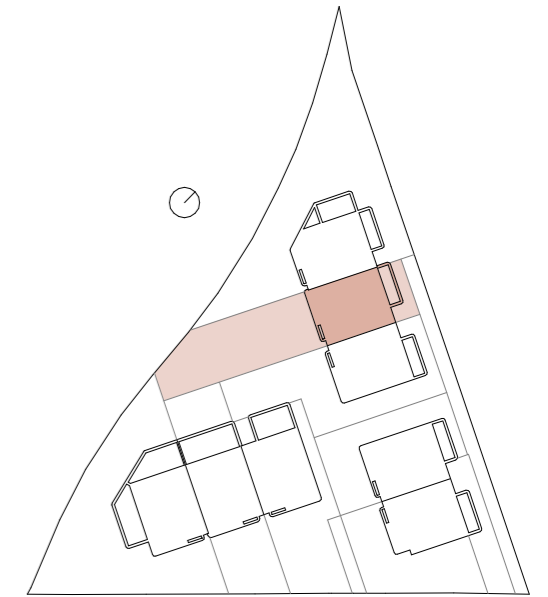
Estos planos han sido realizados sobre anteproyecto, por lo que las cotas y superficies se facilitan a título orientativo, pudiendo ser objeto de modificaciones. Las zonas representadas en color verde tienen carácter orientativo. No todas ellas podrán ejecutarse como jardín natural o similar, debido al desarrollo del sótano.

Promoción de 8 viviendas en:
 NOU NAZARETH
 SAN JUAN DE ALICANTE (ALICANTE)

El Olivo 2

villas

San Juan



VIVIENDA 7

Superficies construidas VIV. 7

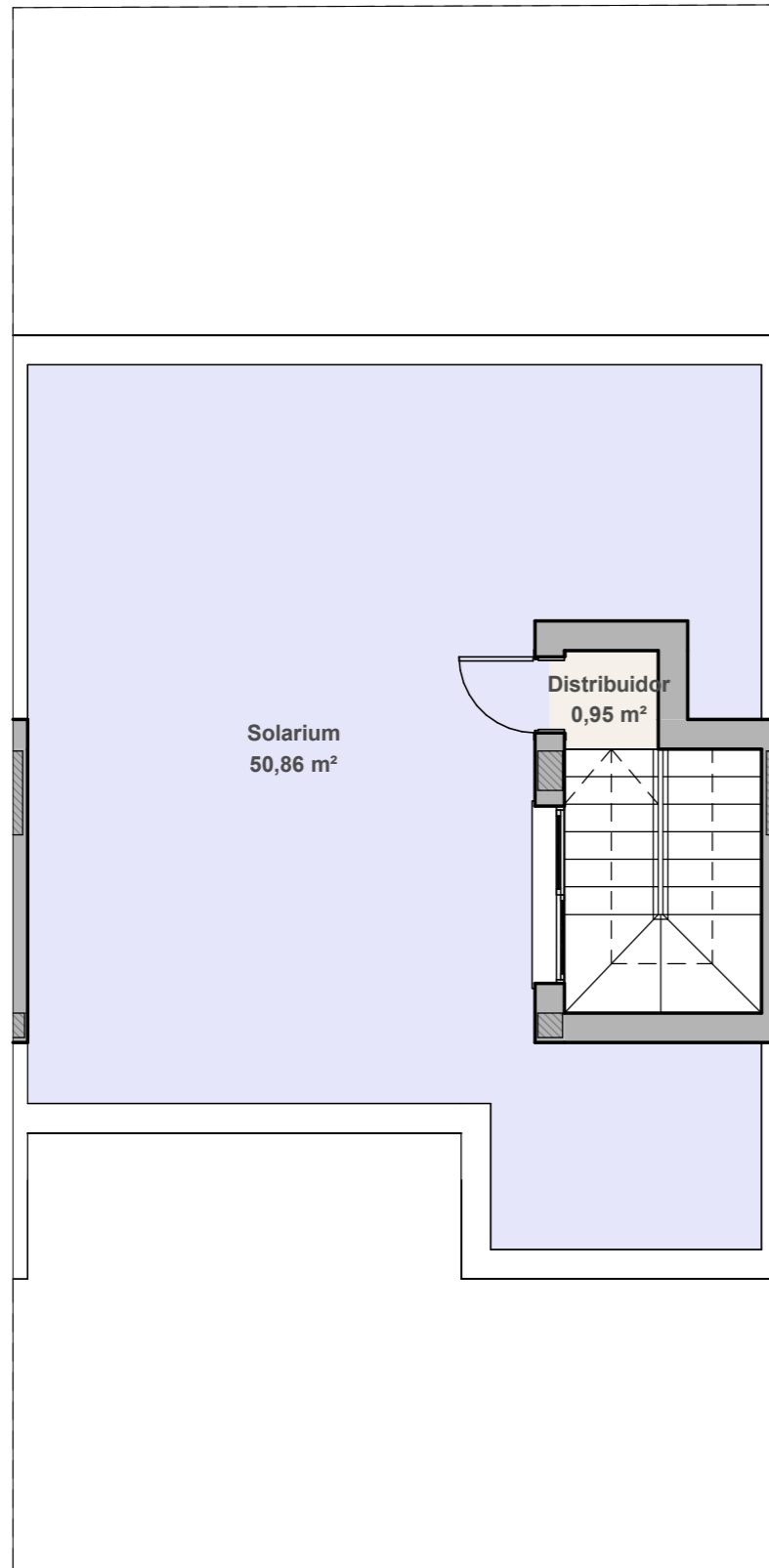
Área	Superficie
Planta 2º	4,23 m ²
Planta 1º	67,51 m ²
Planta baja	66,40 m ²
VIVIENDA	138,14 m²
Terraza	10,32 m ²
Porche	11,43 m ²
TERRAZAS	21,74 m²
Patio inglés	6,08 m ²
Sótano	76,46 m ²
SÓTANO	82,54 m²
Solarium	57,43 m ²
SOLARIUM	57,43 m²
Jardín trasero	134,65 m ²
Jardín delantero	24,73 m ²
Piscina	20,16 m ²
JARDIN	179,54 m²
SUPERFICIE TOTAL	479,40 m²

CONSTRUYE:

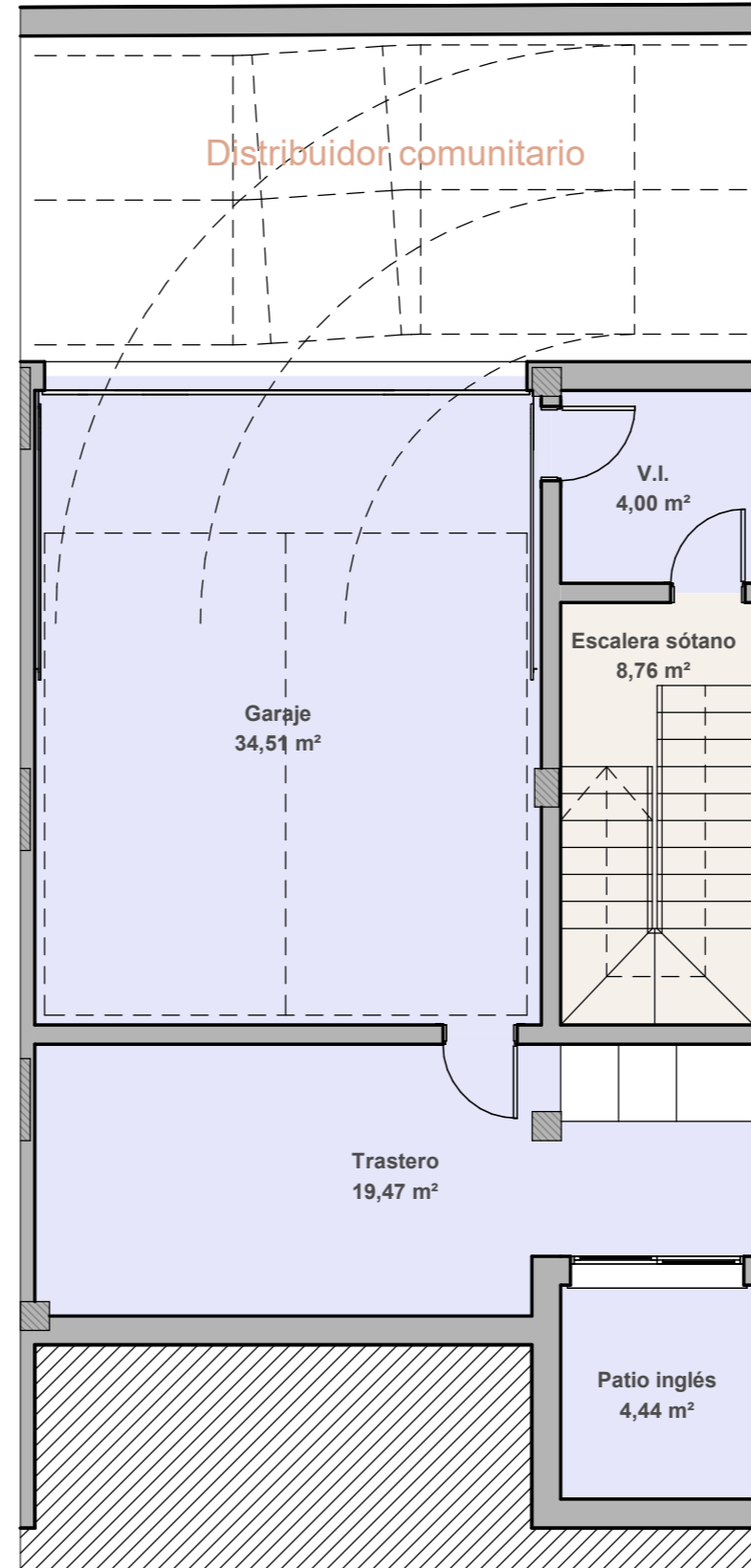
PROMUEVE:



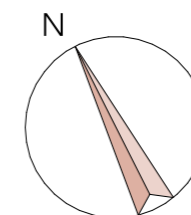
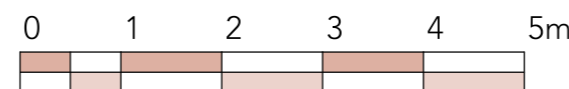
NADERO
 FUNDING



Planta cubierta



Planta sótano



Estos planos han sido realizados sobre anteproyecto, por lo que las cotas y superficies se facilitan a título orientativo, pudiendo ser objeto de modificaciones.
 Las zonas representadas en color verde tienen carácter orientativo. No todas ellas podrán ejecutarse como jardín natural o similar, debido al desarrollo del sótano.